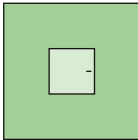
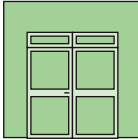
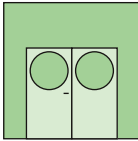
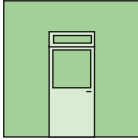
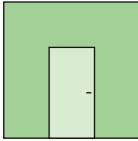


Technische Information



System Schröders ISN-1 / ISN-2

Mehrzweck - Stahltür für den Innenbereich
gemäß DIN ENV 14351-2 (Entwurf)
1-flg. (ISN-1) und 2-flg. (ISN-2)



Leistungseigenschaften

CE-Kennzeichnung

möglich nach Veröffentlichung der Norm DIN EN 14351-2

Kombinierbar mit weiteren Leistungseigenschaften

Erhöhte Luftdichtigkeit (wahlweise)

bis Klasse 4 nach EN 12207 (Prüfdruck bis 600 Pa)

Wärmedämmung (wahlweise)

UD-Wert $\geq 1,2 \text{ W}/(\text{m}^2\text{K})$ nach EN ISO 10077-1

Widerstandsfähigkeit gegen Windlast (wahlweise)

bis Klasse C5 (2.000 Pa) nach EN 12210

Schlagregendichtheit (wahlweise)

bis Klasse 8A nach EN 12208

Druck- / Sogwiderstand (wahlweise)

bis 5.000 Pa nach DIN EN 12211

Differenzklima (wahlweise)

Klasse 2 (d + e) nach EN 12219 (Verformung)

Fähigkeit zur Freigabe (wahlweise)

nach DIN EN 14351-1 bei Türen in Flucht- und Rettungswegen nachgewiesen

Flächenbündig (wahlweise)

flächenbündige Ausführung FLAT

Explosionsschutz (wahlweise)

Bei Einbau in explosionsgefährdeten Bereichen

Leistungseigenschaften kombinierbar mit weiteren Türtypen "System Schröders":

Feuerschutz (wahlweise)

T90 mit allg. bauaufsichtlicher Zulassung
(Feuerschutztür System Schröders TSN-11 / TSN-12)

T30 mit allg. bauaufsichtlicher Zulassung

(Feuerschutztür System Schröders TSN-1 / TSN-2)

Rauchschutz (wahlweise)

nach DIN 18095

(z.B. Rauchschutztür System Schröders RSN-1)

Einbruchschutz (wahlweise)

bis RC4 nach DIN EN 1627 ff

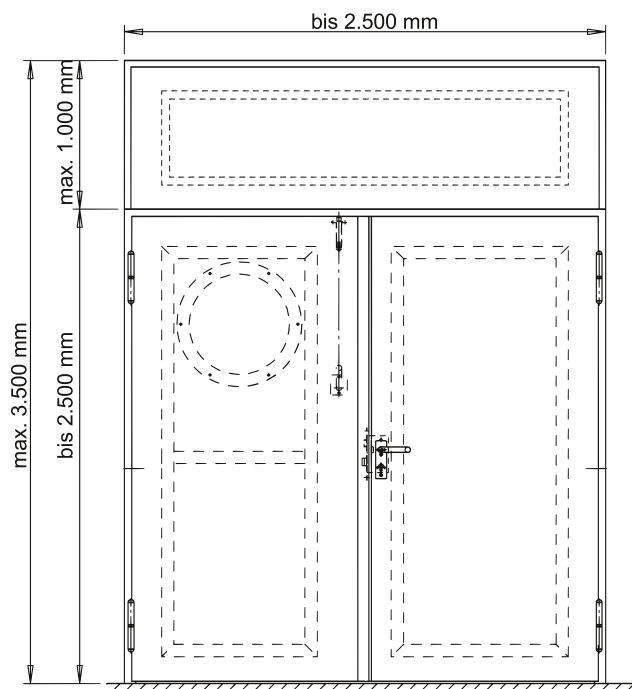
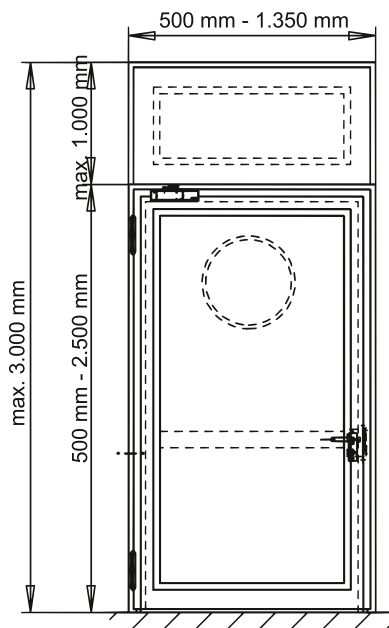
(z.B. Einbruchschutztür System Schröders ESN-2)

Schallschutz (wahlweise)

bis RW (C;Ctr) = 53 (-1;-5) dB

nach EN ISO 10140-1 / EN ISO 10140-2 / EN ISO 717

(z.B. Schallschutztür System Schröders SN-1)



Technische Beschreibung

Maßbereich einflügelig (Rohbaumaß)

Breite	von	500 mm	bis	1.350 mm
Höhe	von	500 mm	bis	2.500 mm
mit Oberteil	Gesamthöhe		max.	3.000 mm
	Höhe Oberteil		max.	1.000 mm

Maßbereich zweiflügelig (Rohbaumaß)

Breite			bis	2.500 mm
Höhe			bis	2.500 mm
mit Oberteil	Gesamthöhe		max.	3.500 mm
	Höhe Oberteil		max.	1.000 mm

Oberlicht / Oberteil

wahlweise mit feststehendem Oberlicht / Oberteil

Türblatt

Blattdicke 68 mm bis 69 mm - glatt doppelwandig

Blechdicke 1,0 mm bis 1,5 mm

Dünnfalz, wahlweise Dickfalz

Zarge

Zargensystem "ZNG" oder "ZG" (siehe Einbauvarianten)

Dichtung abhängig von der Leistungseigenschaft

elastische Gummidichtung

Silikondichtung

Eckzarge

wahlweise Umfassungszarge

wahlweise Blockzarge

Bodendichtung

abhängig von der Leistungseigenschaft

ohne Dichtung

absenkbare Bodendichtung

Anschlagdichtung

Verglasung (wahlweise)

Glasmaße und -form variabel

Mindestfriesbreite: 90 mm

wahlweise mit Bullauge (ø ca. 450 mm lichter Durchblick)

wahlweise auch in Oberteil

Glashalteleisten mit verdeckter Verschraubung (bei

Rechteckverglasung)

Bänder

2-/3-teilige KO-Türbänder mit patentierten Leichtlaufbändern als Leichtlaufftüren oder mit Kugellager-Zwischenringen wahlweise Objektband mit 3D Verstellbarkeit

Beschläge

unterschiedliche Beschläge möglich

Verriegelung

unterschiedliche Verriegelungssysteme möglich

Profilzylinder vorgerichtet (Zylinder bauseitig)

Selbstschließung einflügelig (wahlweise)

Türschließer nach DIN EN 1154

wahlweise Federband bei kleineren Türen / Klappen

Selbstschließung zweiflügelig (wahlweise)

beide Flügel mit Türschließer nach EN 1154 bzw. EN 1155

mit Schließfolgeregler nach EN 1158

Einbau

in Mauerwerk

in Beton

in Porenbeton

in Ständerwände

in Sonderwände

wahlweise stumpfer Einbau zwischen die Laibung

wahlweise Einbau auf die Wandscheibe

Kennzeichnung

CE-Kennzeichnung erst nach Veröffentlichung der Norm

DIN EN 14351-2 möglich

Wahlweise

zusätzliche Sicherheitseinrichtungen möglich

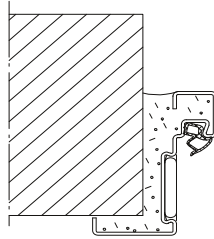
(Magnetkontakt, Riegelkontakt, E-Öffner...)

Ausführung in Edelstahl

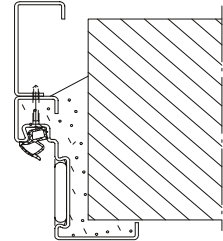
Einbauvarianten

Einbau in

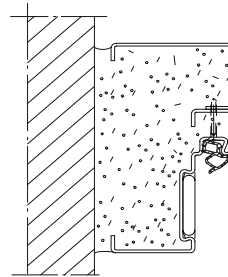
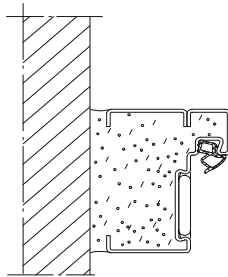
Mauerwerk /
Beton



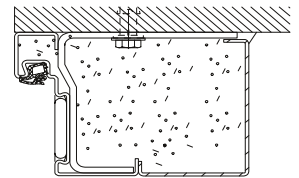
Eckzarge
Eckzarge mit
Ergänzungszarge



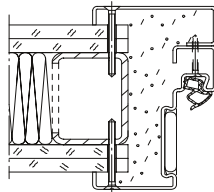
Mauerwerk /
Beton



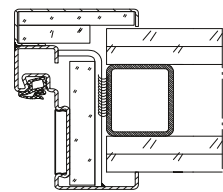
Blockzarge
Eckzarge mit
Ergänzungszarge



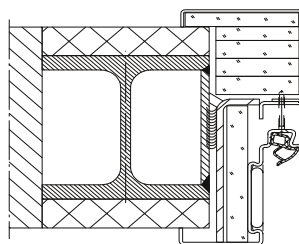
Montagewand



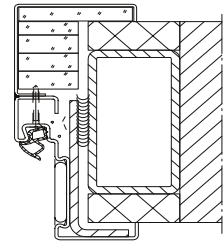
Umfassungszarge
Eckzarge mit
Ergänzungszarge



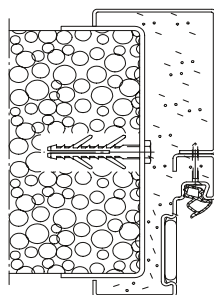
bekleidete
Stahlstützen /
Stahlträger



Umfassungszarge
Eckzarge mit
Ergänzungszarge



Porenbeton



Umfassungszarge
Eckzarge mit
Ergänzungszarge

